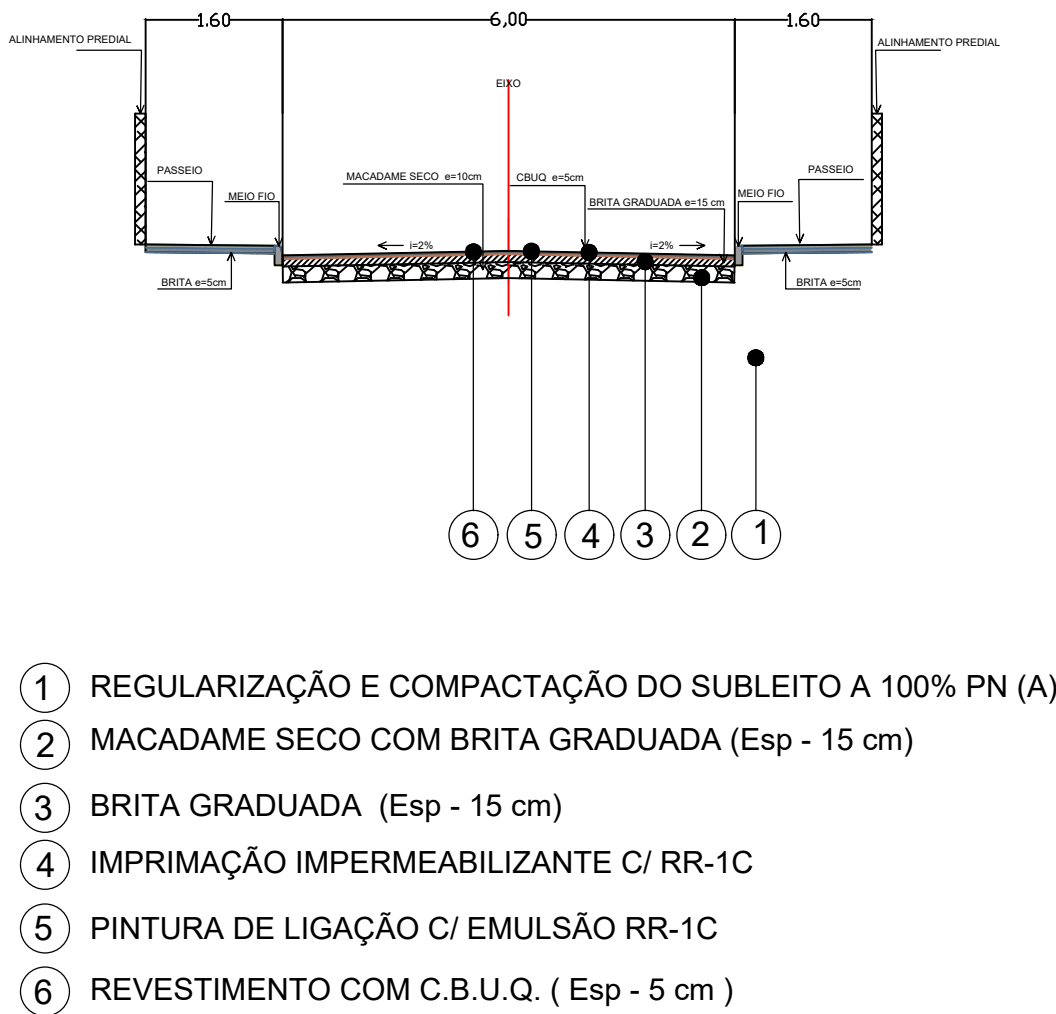
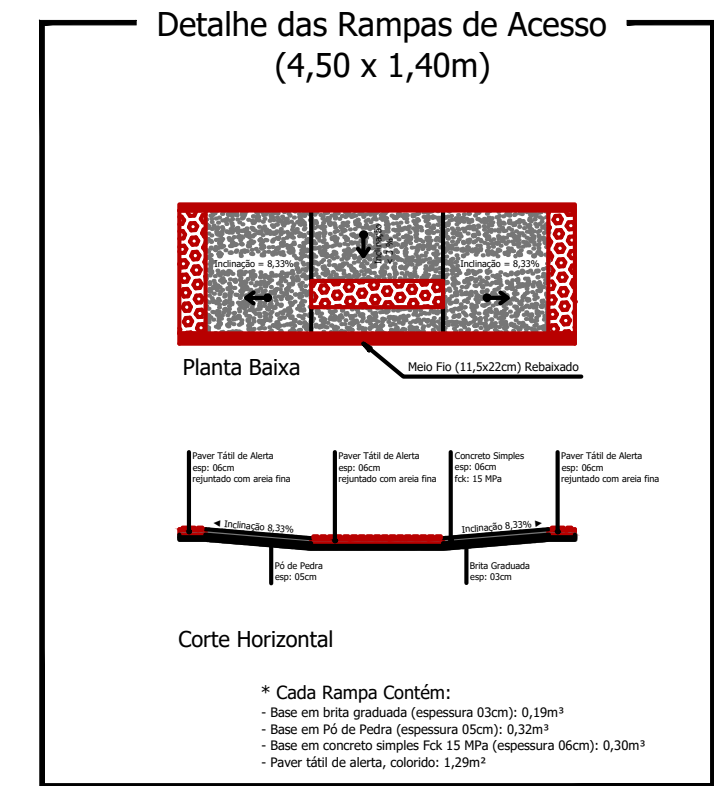


1 Detalhamento Seção Transversal SEM ESCALA

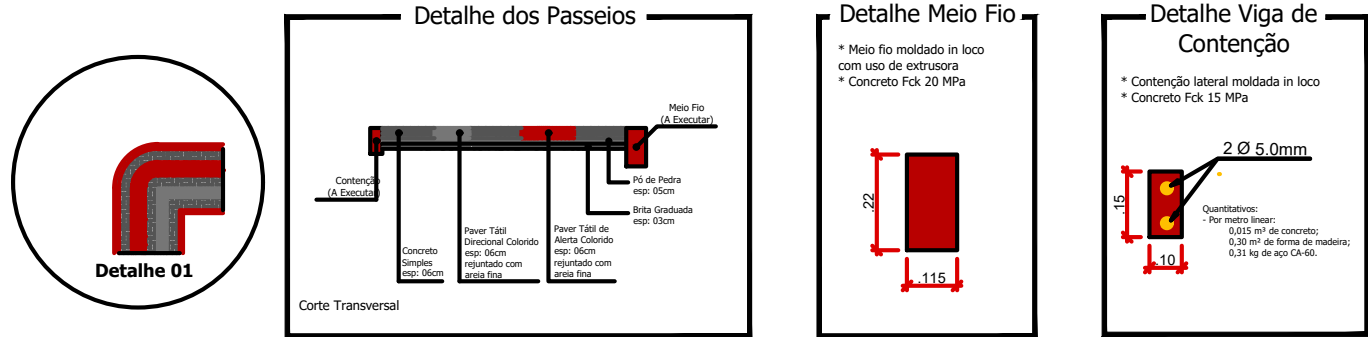


3 Localização SEM ESCALA

FONTE: GOOGLE EARTH



2 Detalhamentos passeios SEM ESCALA



4 Levantamento Fotográfico SEM ESCALA

Título: PROJETO DE PAVIMENTAÇÃO		Folha: 03/03
Objetivo: Estudos e Projetos		
Município: Município de Nova Esperança do Sudoeste - Rua Joaquim José Nazário		
Proprietários: Município de Nova Esperança do Sudoeste		
ESTACA INICIAL 0+000	ESTACA FINAL 0+175	
Escala:	Data: 20/10/2025	Estado: PR
Proprietário:	Responsável Técnico:	
Município de Nova Esperança do Sudoeste	Bruna Carolina Jachinski CREA: RS-263013/D	